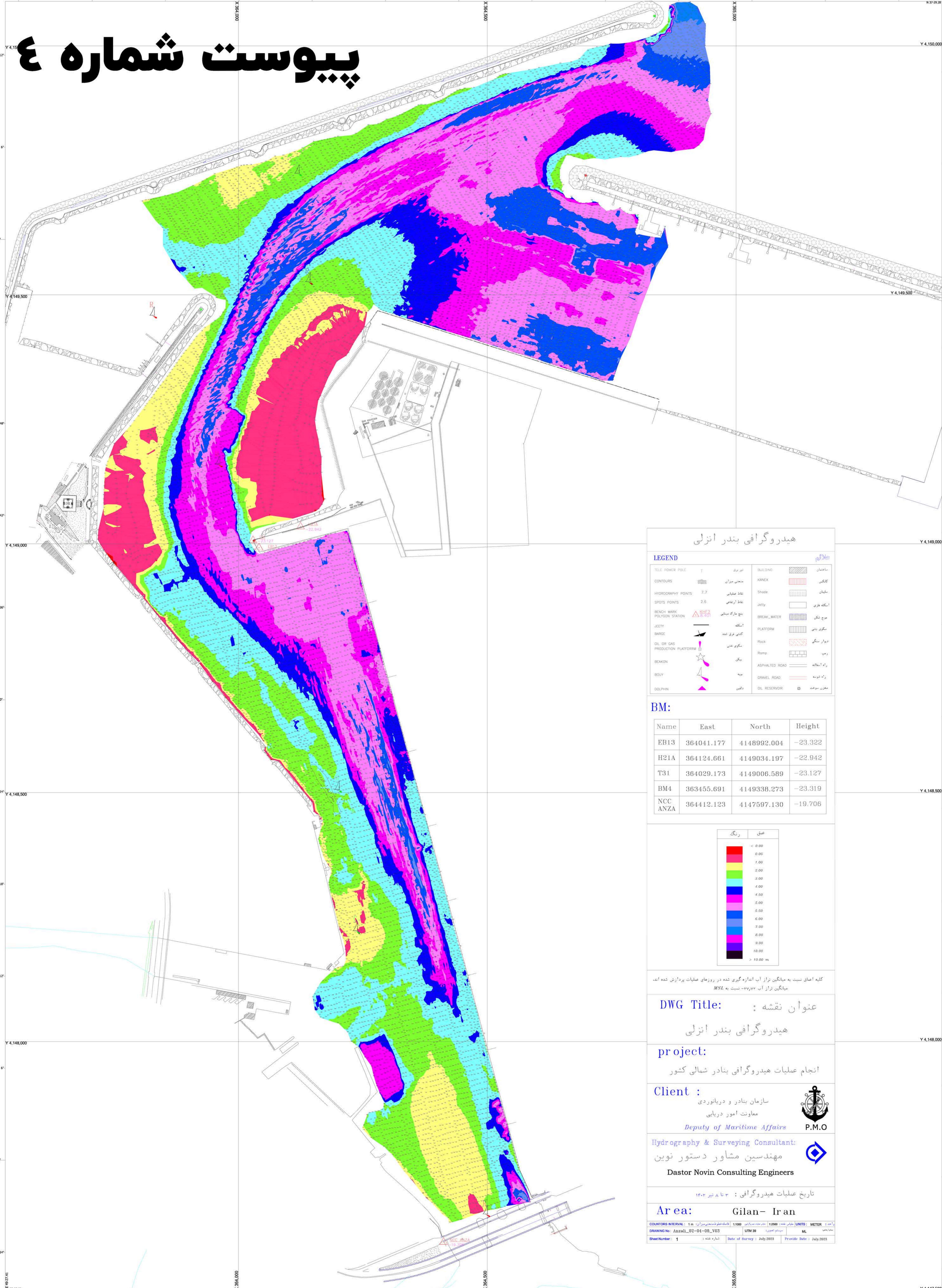


پیوست شماره ۴

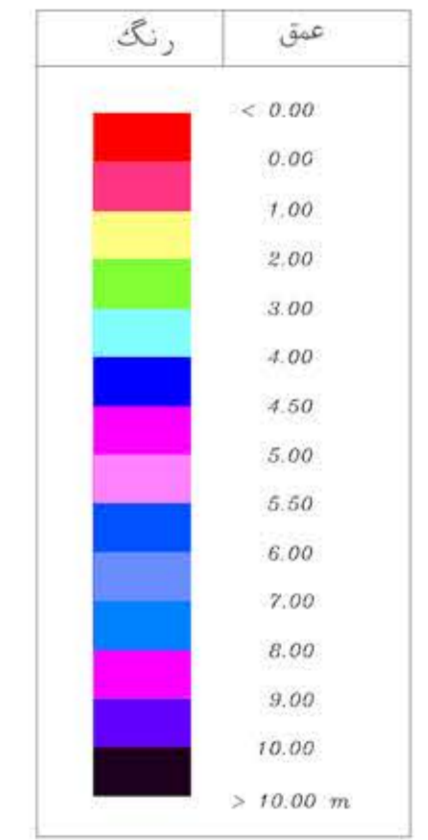


هیدروگرافی بندر انزلی

LEGEND		نمادها	
FILE POWER POLE	خط برق	BUILDING	ساختمان
CONTOURS	منتهی میزان	KANEX	کانکس
HYDROGRAPHY POINTS: 7.7	نقطه هیدروگرافی	Shoal	سایبان
SPOTS POINTS: 2.5	نقطه ارتفاعی	Jetty	استکه بازی
BENCH MARK POLYDUM STATION	بنچ مارک پلیدوم	BREAK_WATER	موج شکن
JEETTY	استکه	PLATFORM	سکو پلتن
BARGE	کشتی بزرگ	Rock	دور سنگی
OIL OR GAS PRODUCTION PLATFORM	سکو تولید	Wave	رسم
BEACON	نیکر	ASPHALTED ROAD	راه آسفالت
BOUY	بویه	GRAVEL ROAD	راه گریزه
DOLPHIN	دلفین	OIL RESERVOIR	مخزن سوخت

BM:

Name	East	North	Height
EB13	364041.177	4148992.004	-23.322
H21A	364124.661	4149034.197	-22.942
T31	364029.173	4149006.589	-23.127
BM4	363455.691	4149338.273	-23.319
NCC ANZA	364412.123	4147597.130	-19.706



کلیه اعداد نسبت به میانگین تراز آب اندازه گیری شده در روزهای عملیات برداشتن شده اند.
میانگین تراز آب +۲۷٫۷۲۳ - نسبت به MSL

DWG Title: عنوان نقشه :
هیدروگرافی بندر انزلی

project: انجام عملیات هیدروگرافی بندر شمالی کشور

Client : سازمان بنادر و دریانوردی
معاونت امور دریایی
Deputy of Maritime Affairs P.M.O

Hydrography & Surveying Consultant:
مهندسین مشاور دستور نوین
Dastor Novin Consulting Engineers

تاریخ عملیات هیدروگرافی : ۱۳۸۳ تیر ۱۴

Area: Gilan- Iran

COUNTOURS INTERVAL: 1 m	فاصله خطوط منتهی میزان: 1 متر	SCALE: 1:2000	مقیاس نقشه: 1:2000	UNITS: METER	واحد: متر
DRAWING No: Anzali_02-04-08_V03	شماره نقشه: Anzali_02-04-08_V03	UTM 39	سیستم مختصات: UTM 39	ML	واحد: متر
Sheet Number: 1	شماره نقشه: 1	Date of Survey: July 2023	تاریخ برداشت: July 2023	Provide Date: July 2023	تاریخ ارائه: July 2023